

Référence : article publié par Claudie Fonteneau le 26/05/10 sur le site tourainemedia.com (un espace de lecture et d'écriture en Indre et Loire) : <http://tourainemedia.com/2010/05/26/mandalas-ephemeres%e2%80%a6-instants-magiques-de-creation-dans-l%e2%80%99instant-present-cheminement-vers-le-sacre/>

Touraine Média

Mandalas éphémères... instants magiques de création



Mandalas éphémères... instants magiques de création dans l'instant présent, cheminement vers le sacré.

Pour les journées de la rose au Prieuré Saint-Cosme, le Conseil Général programme une animation qui m'intéresse : la confection de mandalas. Je m'attendais à rencontrer des personnes autour d'une table dessinant des mandalas fleuris... et qu'elle ne fut pas ma surprise, passée l'entrée, 2/3 des personnes présentes terminent un chef d'œuvre au sol, **un mandala éphémère de la Nature.**



Tout de suite fascinée, je m'entretiens avec une personne accompagnant les autres dans leur processus de création par quelques suggestions ou conseils ... Je ne pouvais pas mieux tomber: Elisabeth est la présidente de l'association «Le Jardin du Créateur[®]». Après 15mn de conversation, j'apprends que c'est sur internet que les responsables du Prieuré Saint-Cosme découvrent l'association et contactent Elisabeth pour leur manifestation des 22/23 mai 2010 (weekend de la Pentecôte). Elisabeth m'explique les objectifs du «Jardin du Créateur[®]». Pourquoi «Le Jardin du Créateur[®]»? La Terre n'est-elle pas un magnifique jardin de la Création ? L'association a pour but de favoriser le bien-être, l'éveil du potentiel créateur de chacun par un cheminement semblable au processus de jardinage, cheminement conduisant à un nouvel état d'être. Je vous invite à lire la suite sur leur site... <http://www.lejardinducreateur.fr/accueil.html>



L'association Le Jardin du Créateur® propose diverses activités thématiques auxquelles adhérents ou participants ponctuels peuvent participer : activités de création artistique (ateliers de peinture de sable selon la tradition des indiens Navajo, ateliers modelage, réalisation de mandalas éphémères collectifs à l'aide d'éléments naturels, etc...), sorties à thèmes dans la nature, initiation à la botanique, activités permettant la découverte d'approches traditionnelles, échanges multiculturels (soirées contes, conférences...).

Elisabeth, scientifique de formation, quitte Paris en 1998 ainsi que l'univers de la recherche et l'industrie pharmaceutique pour se consacrer à la création artistique. Elle crée avec son époux l'association Le Jardin du Créateur® en 2004 (actuellement une cinquantaine d'adhérents). Je l'ai ressentie passionnée, sage, généreuse, épanouie et dégageant du bien-être. Le concept du mandala éphémère de la Nature consiste pour l'équipe de l'association à faire participer petits et grands à la réalisation d'une œuvre collective où chacun a la possibilité d'exprimer ses potentiels créatifs en déposant des éléments naturels dans une figure géométrique centrée pré-tracée. Les matériaux utilisés sont issus des règnes, minéral, végétal et animal (galets, sables, fleurs fraîches ou séchées, feuilles, graines, fruits, coquillages divers, coquilles d'escargots,...).



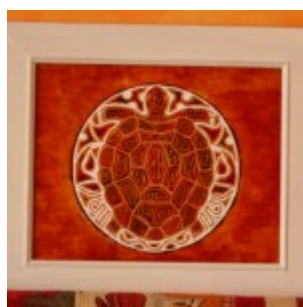
Dans le cas des Journées de la rose au Prieuré Saint- Cosme, deux mandalas sont réalisés au cours du weekend.

Le 1^{er}, effectué le samedi par les membres actifs de l'association en hommage à Pierre de Ronsard, est principalement constitué de sables colorés et de roses. Ainsi, un bouquet de petites roses rouges est posé au centre d'une rose en sable jaune à 5 pétales, elle-même située au milieu d'une fleur de lotus à 7 pétales en sable rouge (le rouge étant symboliquement la couleur de la Pentecôte), entourée d'un cercle. Un carré encadre l'ensemble symbolisant ainsi la structure et la protection du mandala. Aux 4 coins est représenté un motif floral dont les couleurs représentent les éléments (feu, terre, air, eau). Le tout est entouré par une frise circulaire avec l'inscription « *Allons voir si la rose* ». Ce mandala de 2m40 de diamètre, prévu au départ sur le gazon du cloître, a dû être déplacé à cause de fréquentes rafales de vent et installé à l'endroit de l'ancienne hostellerie (11^{ème} siècle), à côté du réfectoire des moines. Bien qu'à l'abri du vent, son emplacement en retrait l'écarte de bien des regards des promeneurs du site, ce qui fut fort dommage.



Dimanche 23, le 2^{ème} mandala de 7m de diamètre, dessiné 2 jours avant, est juste à l'entrée de la manifestation, et là, on ne peut pas le louper et c'est tant mieux. L'art du mandala me plaît beaucoup, moi-même adepte à cette manière de cheminer.

Qui n'a pas dans sa plus tendre enfance dessiné des rosaces avec son compas d'école? J'aimais réaliser, dessiner, colorier ces dessins que je n'appelais certainement pas à l'époque mandala ! Avec les années et l'âge, j'ai entendu parler de mandala, de quête spirituelle, de recherche sur soi, <http://fr.wikipedia.org/wiki/Mandala> J'ai repris goût à ce coloriage avec mes enfants puis, pour retrouver un moment d'enfance, j'apprécie de dessiner un mandala, puis un autre... pour moi, c'est un moment d'évasion, je me vide la tête, j'arrête le temps et laisse libre cours à l'imagination de l'instant ; les formes et les couleurs se bousculent au bout de mes crayons, cela me procure calme et apaisement intérieurs ! Voici le mandala que je colorie le plus... et que j'ai toujours dans mon sac ! Une collègue me l'a même peint !



Heu... je me suis égarée, je reprends !

Ce 2^{ème} mandala, oui, celui du Prieuré, fut « rempli » tout au long de la journée au gré de l'humeur et des envies créatrices de chaque participant, enfant ou adulte, contribuant ainsi à l'élaboration d'une grande œuvre collective harmonieuse. Représentation du tracé de base : une étoile à 5 branches (microcosme) dans une étoile à 6 branches (macrocosme) dans un cercle de 7m de diamètre, terminé par une frise de 30cm environ. Nous ne sommes pas loin du Land'art, la différence étant que, dans le cas des mandalas éphémères, l'équipe de l'association «Le Jardin du Créateur®» se déplace avec tous les matériaux

nécessaires à la création du mandala et à la fin, récupère les éléments non périssables (coquillages, coquilles d'escargots, galets, pommes de pin...) pour une autre utilisation. Dans le cas du Land'art, la réalisation d'une œuvre se fait avec les éléments trouvés sur le site même et tout est laissé sur place, au gré des intempéries et du passage des animaux.



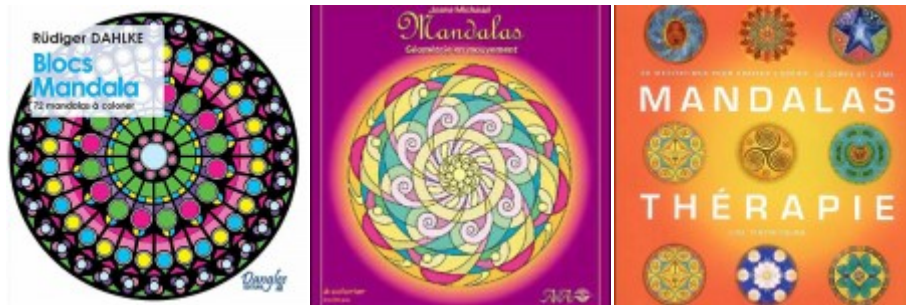
En ce dimanche après-midi, outre avoir rechargé mes batteries solaires grâce au soleil et la chaleur, je me suis rassasiée d'images éphémères mais bien gravées dans ma mémoire. Sans vouloir me prendre pour J.B. Grenouille et avoir un odorat extraordinaire, j'ai réveillé et nourri mes sensations olfactives aux fragrances des roses, et mis, en tous les cas, tous mes sens en émoi...



Grâce au mandala («cercle» en sanskrit), je ne fais pas que tourner en rond, je voyage... dans mon univers intérieur, je véhicule mes énergies... A vous d'essayer, [imprimer ce mandala tortue](#) qui me tient à cœur, le colorier, le scanner, me le renvoyer et pourquoi ne pas faire une expo de nos mandalas sur nos albums Picasa, je suis sûre que nous sommes tous des artistes qui s'ignorent... bac à sable ouvert !



Il existe des tas de livres sur le mandala, du bloc de coloriage au voyage vers votre créativité ou l'utilisant comme support de médiation.



de même, pour les sites internet, taper "mandala" dans n'importe quel moteur de recherche, une foule d'infos arrive... à vous de juger du résultat de votre recherche

Article de la [Nouvelle République](http://www.lanouvellerepublique.fr/ACTUALITE/Villes/Mandalas-ephemeres-chez-Ronsard) sur l'Association le Jardin du Créateur au Prieuré Saint Cosme (<http://www.lanouvellerepublique.fr/ACTUALITE/Villes/Mandalas-ephemeres-chez-Ronsard>)

[Historique des activités de l'Association le Jardin du Créateur®](#)

Sites de manifestations pour découvrir la nature

<http://www.fetedelanature.com/>

<http://www.nature-en-fete.com/>

Merci à Elisabeth Le Berre, Présidente de l'Association Le Jardin du Créateur pour la relecture de l'article et ses corrections apportées.

Plus de photos sur les [albums Picasa](#)

Publié par [Claudie Fonteneau](#) le 26 mai 2010 dans [Cliquer, voir, écouter, Création plurielle](#).

#Tags : [le Jardin du Créateur](#), [mandala](#), [mandala éphémère](#), [prieuré saint cosme](#)